



蛻變

2019 康健癌症論壇

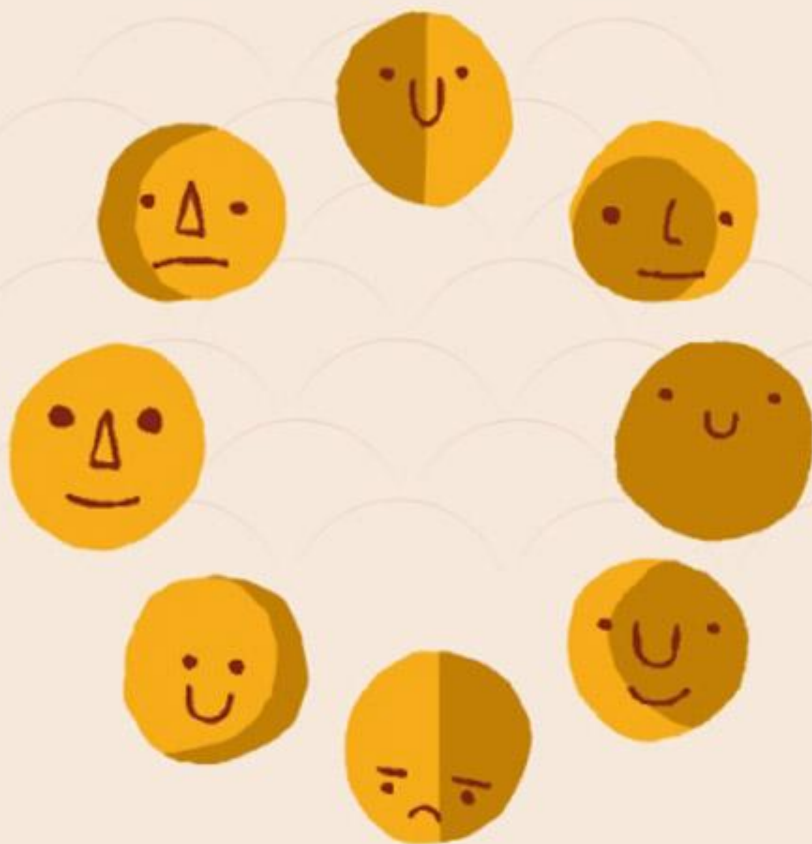
新人生

癌症終身管理

【下午場】

癌症終身管理

-癌全照護



許惠梅

台北榮總護理部個案管理師



癌症終身管理 ~ 癌全照護 ~

臺北榮民總醫院護理部

大腸直腸腫瘤個管師 許惠梅

2019.04.20



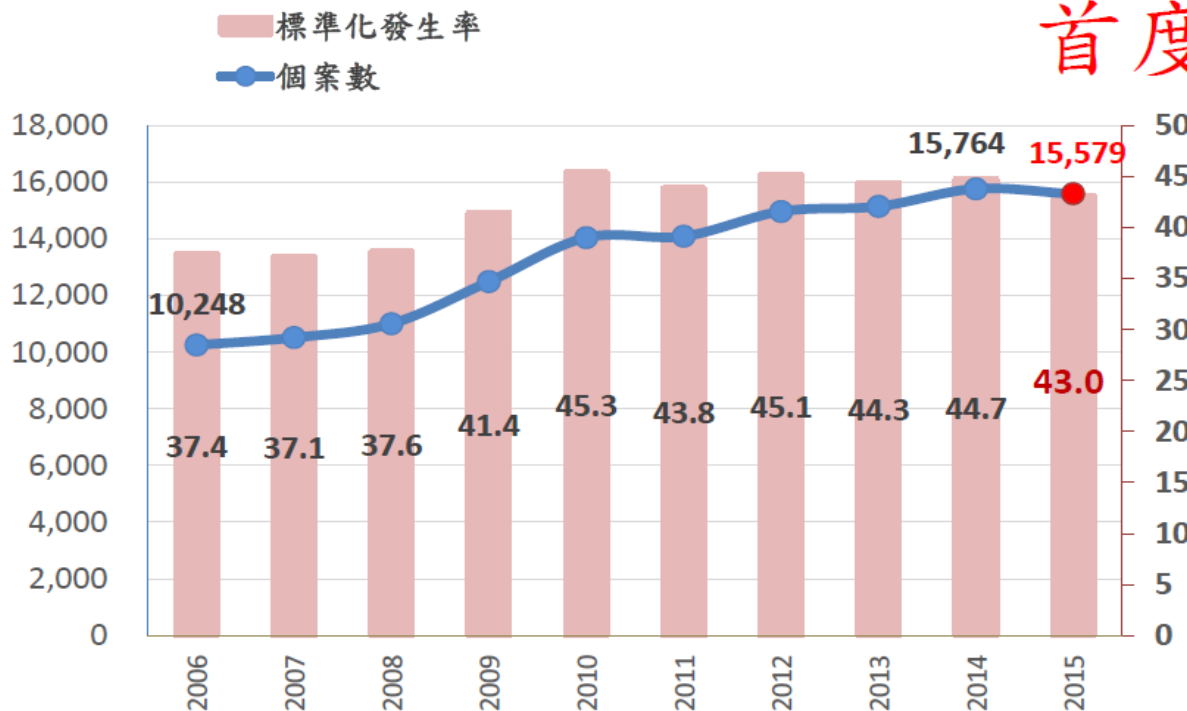
臺北榮民總醫院

Taipei Veterans General Hospital

預防有成 腸篩奏效

大腸癌發生人數

首度負成長



較2014年
減少185人
每10萬人減少1.7人



罹癌後生活上該注意的事?

瞭解它

瞭解自己的疾病
有哪些治療
戒除不良習慣

別怕它

與醫師討論
參與醫療共同
決策

治療它

個人化醫療
相信專業
做好自我管理

打敗它

吃好好
睡飽飽
規律運動
保持樂觀,不要悲
觀
定期追蹤



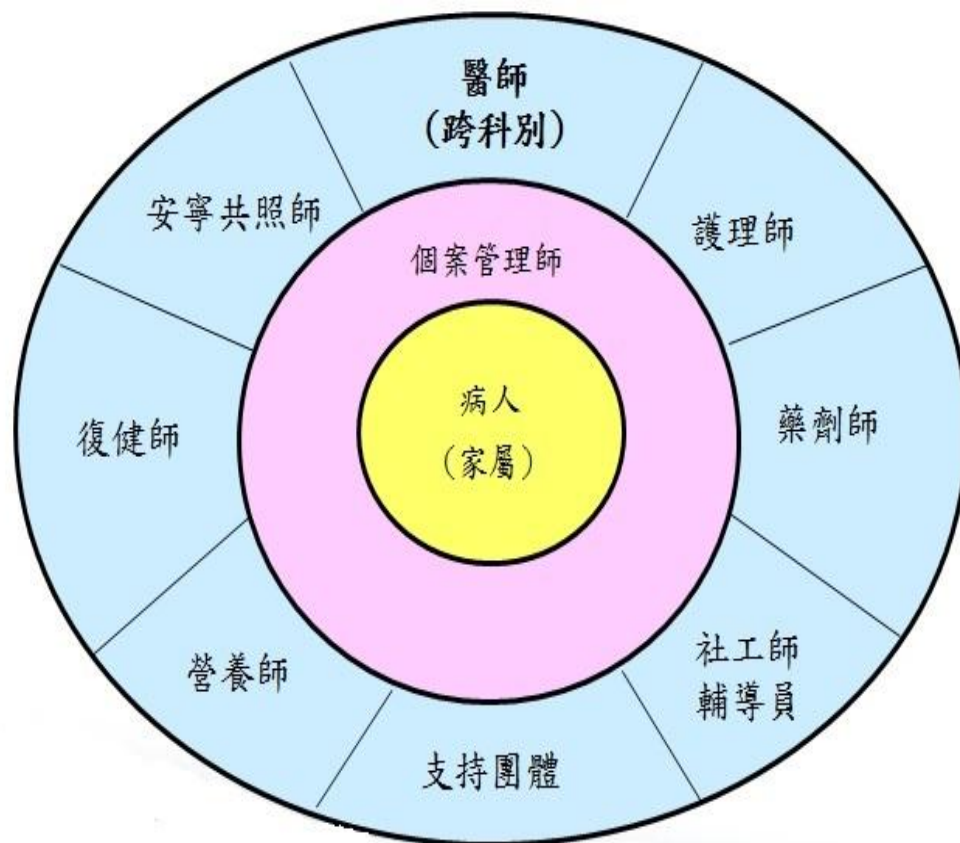
臺北榮民總醫院 Taipei Veterans General Hospital

視病猶親·追求卓越·恪遵倫理·守法守信



台灣癌症希望基金會

優質團隊醫療照護



臺北榮民總醫院 Taipei Veterans General Hospital

視病猶親·追求卓越·恪遵倫理·守法守信



腫瘤個案管理師???

護理長?

詐騙集團?

營養師?

醫師?

個管師
到底是??



臺北榮民總醫院 Taipei Veterans General Hospital

視病猶親·追求卓越·恪遵倫理·守法守信



腫瘤個管師

如何幫助您~



臺北榮民總醫院 Taipei Veterans General Hospital

視病猶親·追求卓越·恪遵倫理·守法守信



看報告的.....那一天



臺北榮民總醫院 Taipei Veterans General Hospital

視病猶親·追求卓越·恪遵倫理·守法守信



眾說紛紜,不知所措....

治療過程中

嘔吐、吃不下、很虛...
我朋友勸我不要再打化療...
把細胞殺死

開刀以後大便不能控制、早知道
就不要開刀...

為什麼藥沒有效...給我太太用
最好的藥、貴沒有關係...

會影響生育嗎?

要吃什麼才有營養...
朋友介紹這個食品...號稱可以治
療癌症...

剛剛醫生說了什麼啊?我怎麼
聽不懂...

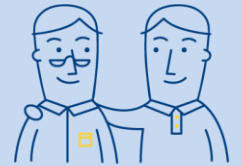
我小孩建議我再去別家醫院檢查

聽人家腫瘤最好不要動它...會擴散



個案管理師角色功能-陪伴與扶持

病人及家屬**單一**的諮詢窗口，提供整合性全人照護



提供**治療前**相關的**資訊**及**未來可能發生的副作用**因應



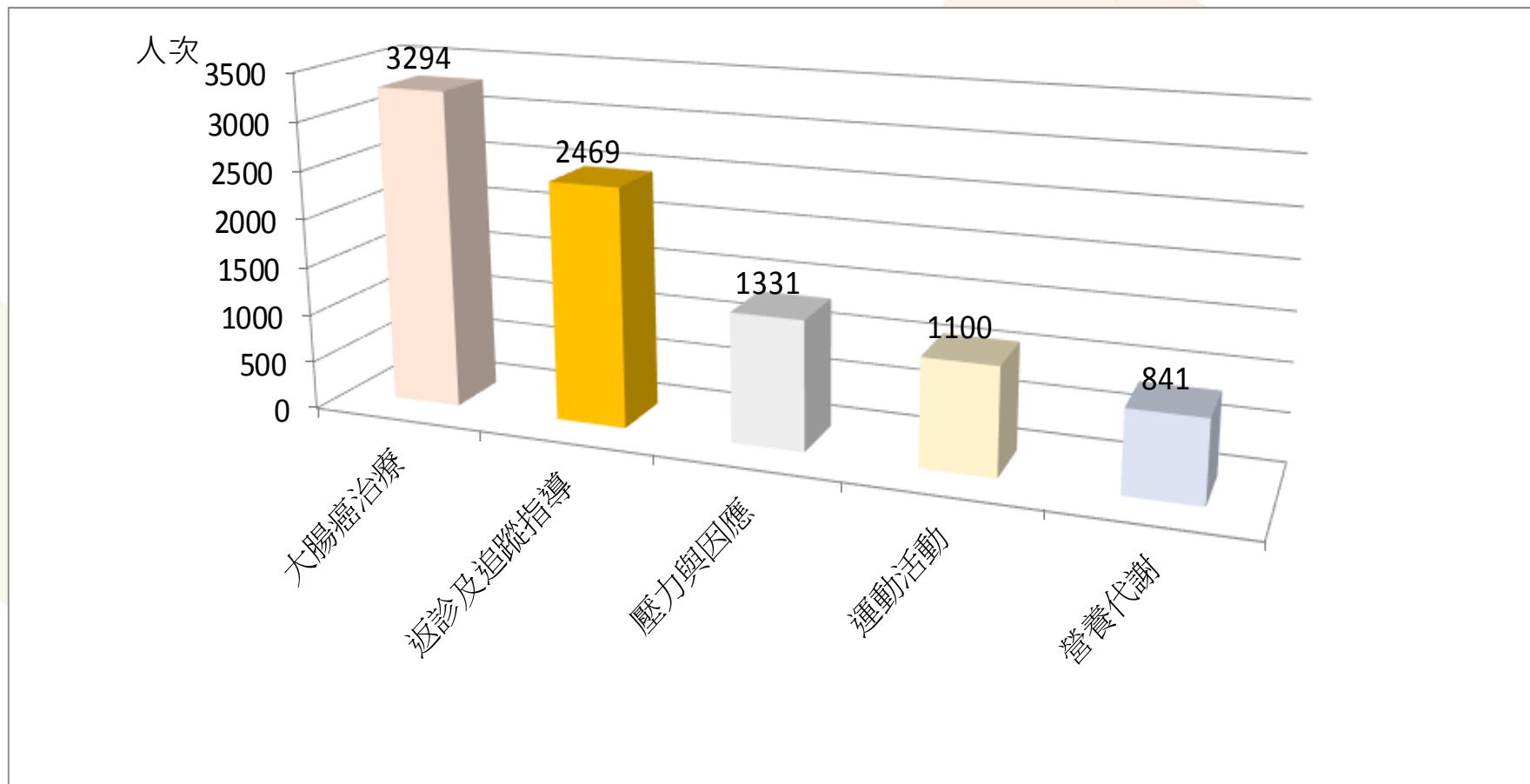
提供疾病、預後、治療、營養等**各項諮詢**服務及**轉介**
降低不確定感，陪伴病人與家屬走過生命幽谷。



依據疾病特性，定期追蹤檢查



大腸癌病人常見的問題需求_以2018年為例



臺北榮民總醫院 Taipei Veterans General Hospital

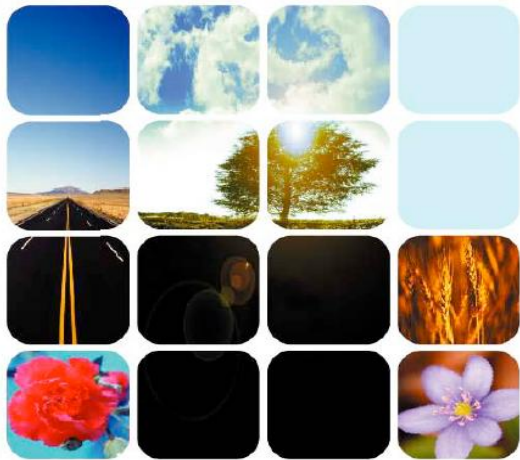
視病猶親·追求卓越·恪遵倫理·守法守信



大腸直腸癌照護手冊

大腸直腸癌照護手冊

我·積極擁抱生命
面對生活、展現活力



 台北榮民總醫院
Taipei Veterans General Hospital

目錄

大腸直腸癌治療照護

一.您的疾病狀況

二.化學(標靶)藥物治療

照護及注意事項

三.我的化療(標靶)療程

四.我的放療療程

五.追蹤與檢查



臺北榮民總醫院 Taipei Veterans General Hospital

視病猶親·追求卓越·恪遵倫理·守法守信



10

常見化療藥物副作用

在接受化學治療過程中會產生程度不一的副作用，通常與所使用的藥物種類、劑量及給藥方式有關，絕大部份的化學治療所造成的副作用，都可以採適當照護方式與輔助藥物而獲得改善，且這些副作用大多是可恢復的。維持愉快的心情與足夠的營養補充、適度的休息及運動能使您恢復得更好。

藥物種類	副作用	如何自我照護
Oxaliplatin (Eloxatin) 歐力普	過敏反應 1.呼吸急促或困難 2.喉嚨緊縮、吞嚥困難 3.嘴唇、舌頭腫脹 4.紅疹、蕁麻疹	<ul style="list-style-type: none"> ●少數病患輸注過程會有此類症狀，通常將藥物輸注時間延長，可減輕症狀。 ●如有此現象請立即告知醫護人員
	周邊感覺神經異常 1.口咽感覺遲鈍或刺痛 2.四肢末梢觸覺敏感度下降或麻痺刺痛感 3.碰觸低溫物品或身處於低溫環境時肢體麻痛感上升	<ul style="list-style-type: none"> ●避免暴露於低溫環境。可穿戴口罩、帽子、手套、圍巾和襪子等來加強保暖。 ●避免進食冰冷食物或飲料 ●盡量避免碰觸冰冷物品。如從冰箱拿取食物，最好可以穿戴厚手套 ●可浸泡溫水5~10分鐘，做末梢關節的按摩

15

標靶藥物常見副作用

藥物種類	副作用	如何自我照護
Avastin (Bevacizumab) 癌思停	較常發生之不良反應：頭痛、蛋白尿、高血壓、出血、傷口癒合困難等。	<ol style="list-style-type: none"> 1.居家自我監測血壓變化 2.觀察有無出血徵象及傷口有無異常 3.每次注射藥物前，醫師會安排抽血追蹤血球數目，尿液檢查有無蛋白尿，護理人員會協助量測血壓
Aflibercept 柔癌補	<ol style="list-style-type: none"> 1.高血壓 2.蛋白尿、腎病症候群及血栓性微血管病變 3.出血、傷口癒合不良 	<ul style="list-style-type: none"> ☆高血壓 1.持續定期監測血壓變化 2.發生高血壓時，依醫囑服用降血壓藥物 ☆蛋白尿 1.定期接受尿液檢查 2.觀察尿液是否有明顯的泡沫狀 ☆出血、傷口癒合不良 觀察有無出血徵象及傷口有無異常





病友支持團體

COLORECTAL CANCER ALLIANCE OF R.O.C

- 1985年成立「臺北榮總造口俱樂部」
- 2011年11月成立「腸治久安病友會」
- 2014年12月成立「中華民國大腸直腸癌關懷會」



中華民國大腸直腸癌關懷協會服務內容

- 病友關懷組床邊探視腸造口新病友，提供資訊
- 定期舉辦、醫學講座、照護座談會及戶外踏青等活動
- 發行會刊，傳播預防保健及治療照護新知
- 組織社團活動，如瑜珈班等，營造健康人生
- 設立協會網站、組織病友line群組，藉由病友互動相互支持及釋疑



大腸直腸癌相關照護資訊



腸癌即時照護網



大腸鏡檢查前後注意事項



大腸直腸癌之照護



大腸手術前後之照護



大腸手術後的飲食指導



腸造口照護



結腸造口灌洗



臺北榮民總醫院 Taipei Veterans General Hospital

視病猶親·追求卓越·恪遵倫理·守法守信



相關居家及安置網站

- 衛生福利部:<https://www.mohw.gov.tw/>
- 長照服務專線:1966



衛生福利部



臺北榮民總醫院 Taipei Veterans General Hospital
視病猶親·追求卓越·恪遵倫理·守法守信

~抗癌路上有我相伴~

- 疾病發生雖然常常無法預期，並令人沮喪，但認識疾病、瞭解治療計畫，並好好照顧自己，才能讓您重拾健康人生。
- 抗癌路上有你專屬的好夥伴

~您的腫瘤個管師~



A hand holding a magnifying glass over a tree. The background is a blurred image of a tree with green leaves and a brown trunk. The hand is positioned on the right side of the frame, holding a magnifying glass that is focused on the tree. The text '謝謝聆聽' is overlaid in the center of the image.

謝謝聆聽

整合團隊成員提供全人照護



臺北榮民總醫院 Taipei Veterans General Hospital

視病猶親·追求卓越·恪遵倫理·守法守信



康健

For a better life

最值得信賴的健康生活平台



最即時的健康大小事
最好用的生活常識

加入康健LINE好友



最即時的健康新知
最實用的生活Tips

加入康健FB粉絲團

 康健知識庫

<https://kb.commonhealth.com.tw/>

大人好物

<https://shop.commonhealth.com.tw/>

大人社團

<https://club.commonhealth.com.tw/>